

# Monimenetelmätutkimuksen käyttö väitöskirjatyössä

## Haasteet ja mahdollisuudet

Matilda Sorkkila  
Tutkijatohtori  
Psykologian laitos  
Jyväskylän yliopisto  
[matilda.sorkkila@jyu.fi](mailto:matilda.sorkkila@jyu.fi)



JYVÄSKYLÄN YLIOPISTO  
UNIVERSITY OF JYVÄSKYLÄ

# Sisältö

1. Oma väitöskirjatutkimus
2. Monimenetelmätutkimus
3. Mahdollisuudet ja haasteet
4. Oman *mixed methods*-tutkimuksen toteutus
5. Tutkimuksen raportoinnin haasteet
6. Tutkimuksen julkaisun haasteet
7. Mitä tekisin eri tavalla?
8. Kysymyksiä



# Oma väitöskirjatutkimus

JYVÄSKYLÄ STUDIES IN EDUCATION, PSYCHOLOGY AND SOCIAL RESEARCH

617

Matilda Sorkkila

## Development of Sport and School Burnout among Student-Athletes across the First Year of Upper Secondary School

Different Methodological Perspectives



# Monimenetelmätutkimus

*(Mixed methods research)*

- Yhdistää määrällisen ja laadullisen metodologian (tutkimuskysymykset, aineistonkeruu, analysointi ja raportointi)
- Ei ole määrällisen ja laadullisen tutkimuksen 'rinnakkaistutkimusta' vaan oleellista on kaikkien tutkimusvaiheiden integrointi
- Antaa enemmän tietoa kuin molemmat menetelmät erikseen
- $1 + 1 = 3$



# Mahdollisuudet ja haasteet

- Hyvin toteutettuna yhdistää vahvuudet määrällisestä tutkimuksesta (löydösten yleistäminen suurempaan populaatioon) ja laadullisesta tutkimuksesta (syvällisemmän tiedon saanti aiheesta)
- Syvempi, laajempi ja monipuolisempi ymmärrys tutkitusta aiheesta (Triagulaatio)
- Keskeisinä haasteina aika, resurssit, sekä tutkijan oma menetelmäosaaminen (QUAN + QUAL)



Journal of Research on Adolescence / Early View

Empirical Article

## Development of School and Sport Burnout in Adolescent Student-Athletes: A Longitudinal Mixed-Methods Study

Matilda Sorkkila , Tatiana V. Ryba ... [See all authors](#) >

First published: 12 September 2018

<https://doi.org/10.1111/jora.12453>

Cited by: 4

This study was funded by grant from the Finnish Ministry of Education and Culture (grant number OKM/13/626/2015) to Tatiana Ryba.

### Abstract

We investigated the development of school and sport burnout in adolescent student-athletes ( $N_{\text{Time 1}} = 391$ ,  $N_{\text{Time 2}} = 373$ ) during their first year in upper secondary school using an embedded mixed-methods design. The questionnaire-based data were analyzed with growth mixture modeling and four burnout profiles were identified among student-athletes. From the found burnout profiles, two were typical for the interviewed subsample of elite athletes ( $n = 17$ ), that is, burnout risk and non risk profiles. We generated rich descriptions of well-being and ill-being, showing that elite athletes in two burnout profiles differed in their experienced demands and resources related to individual and environmental factors. The results can be used to generate practical tools for burnout detection in student-athletes' educational path.

Citing Literature

About Wiley Online Library

[Privacy Policy](#)

[Terms of Use](#)

[Cookies](#)

[Accessibility](#)



JYVÄSKYLÄN YLIOPISTO  
UNIVERSITY OF JYVÄSKYLÄ

# Tutkimuskysymykset

1. What kinds of burnout profiles, based on the level and change of sport and school burnout symptoms during the first year of upper secondary school, can be identified among student-athletes?
2. What kinds of themes related to resources and demands emerge from the interviews conducted with a subsample of elite athletes, and to what extent are these themes different among athletes with different profiles?



# Toteutus

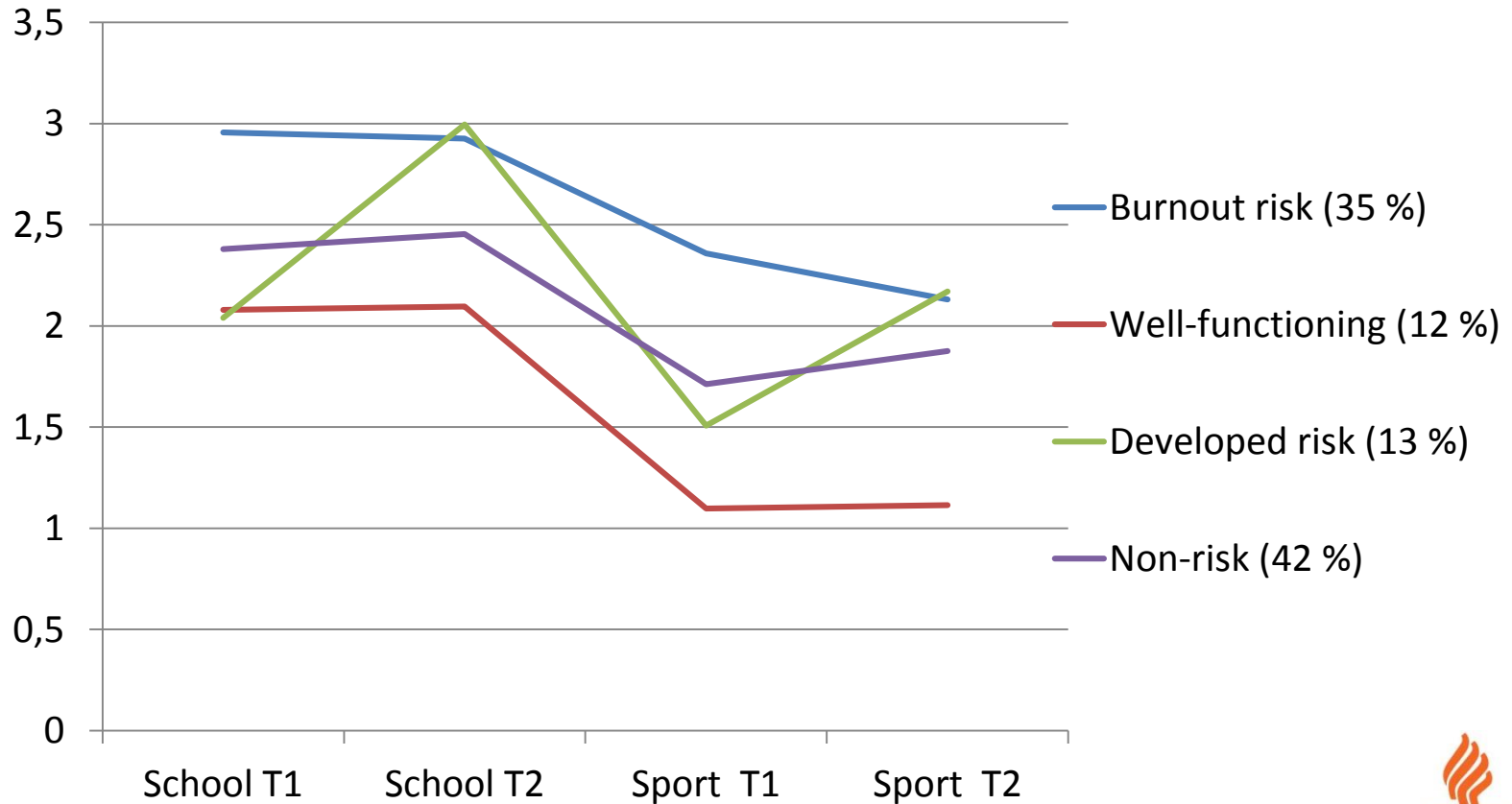
- ❏ Vaiheittainen sisennetty monimenetelmätutkimus (engl. *Sequential embedded mixed methods approach*)
- ❏ **Vaihe 1:** Urheilulukiolaisten uupumusprofiilien ( $N = 391$ ) tarkastelu ensimmäisen kouluvuoden ajalta (QUAN)
- ❏ **Vaihe 2:** Hierarkkinen teemallinen analyysi 17 eliittuurheilijan haastattelusta (QUAL)
- ❏ **Vaihe 3:** Eliittuurheilijoiden kuuluminen profiileihin (QUAN)
- ❏ **Vaihe 4:** Teemojen vertailu uupumusprofiilien välillä (QUAL/QUAN)
- ❏ **Vaihe 5:** Ideaalityyppien luominen (QUAL)





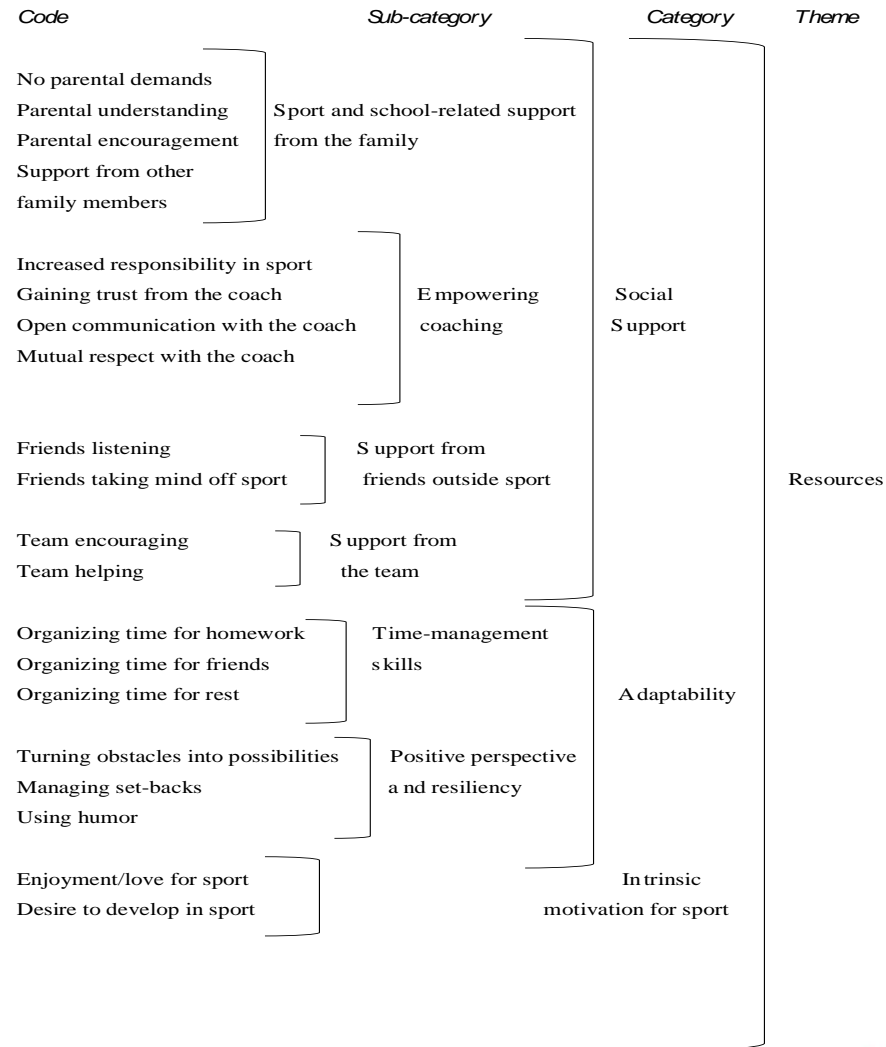
# Vaihe 1

Growth Mixture Modeling ( $N$  Time 1 = 391;  $N$  Time 2 = 373)



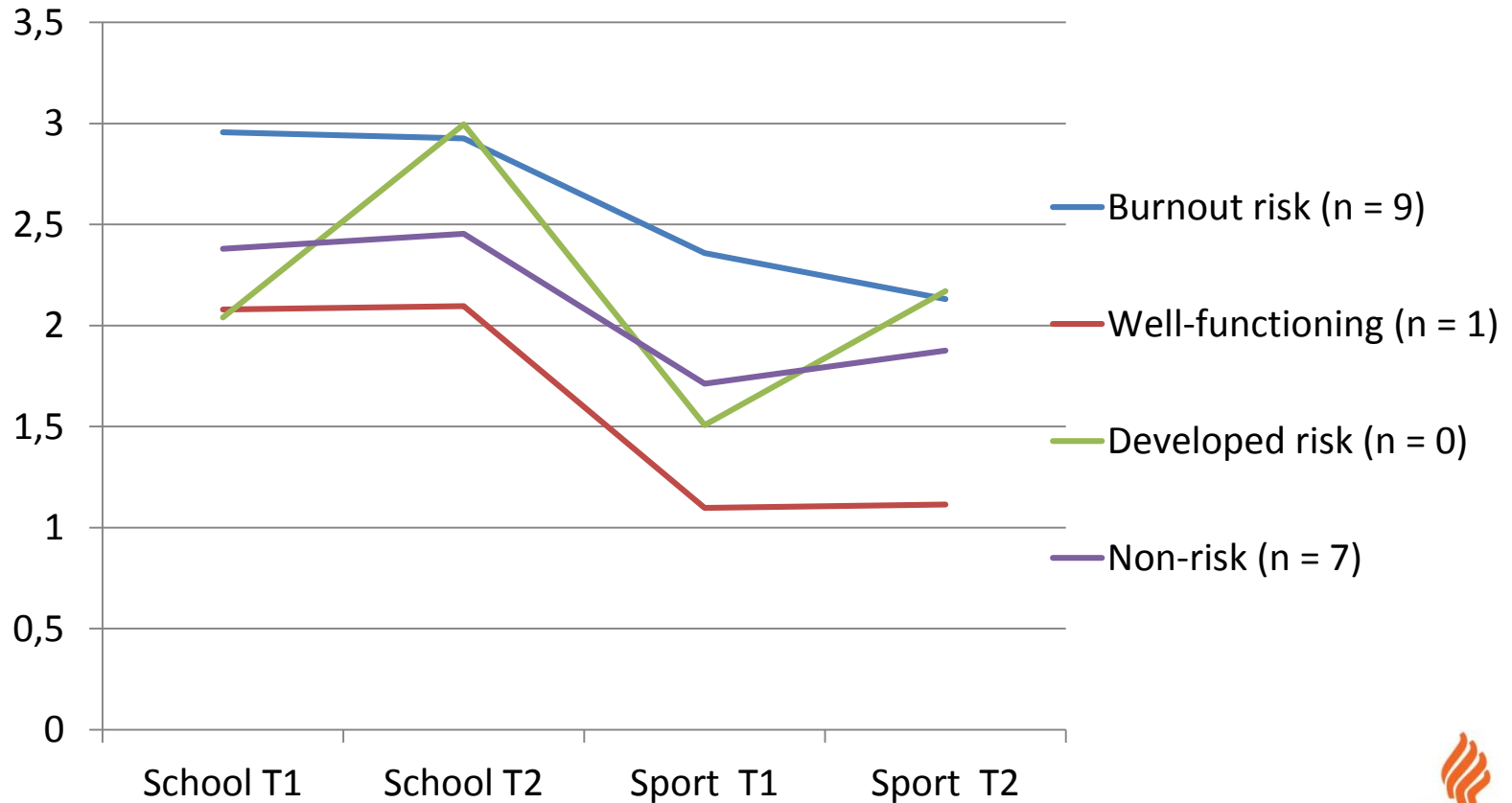
# Vaihe 2

## Hierarkinen teemallinen analyysi (n = 17)



# Vaihe 3

Eliittuurheilijoiden ( $n = 17$ ) kuuluminen profiileihin ( $N = 391$ )



# Vaihe 4

## Teemojen vertailu ryhmien välillä

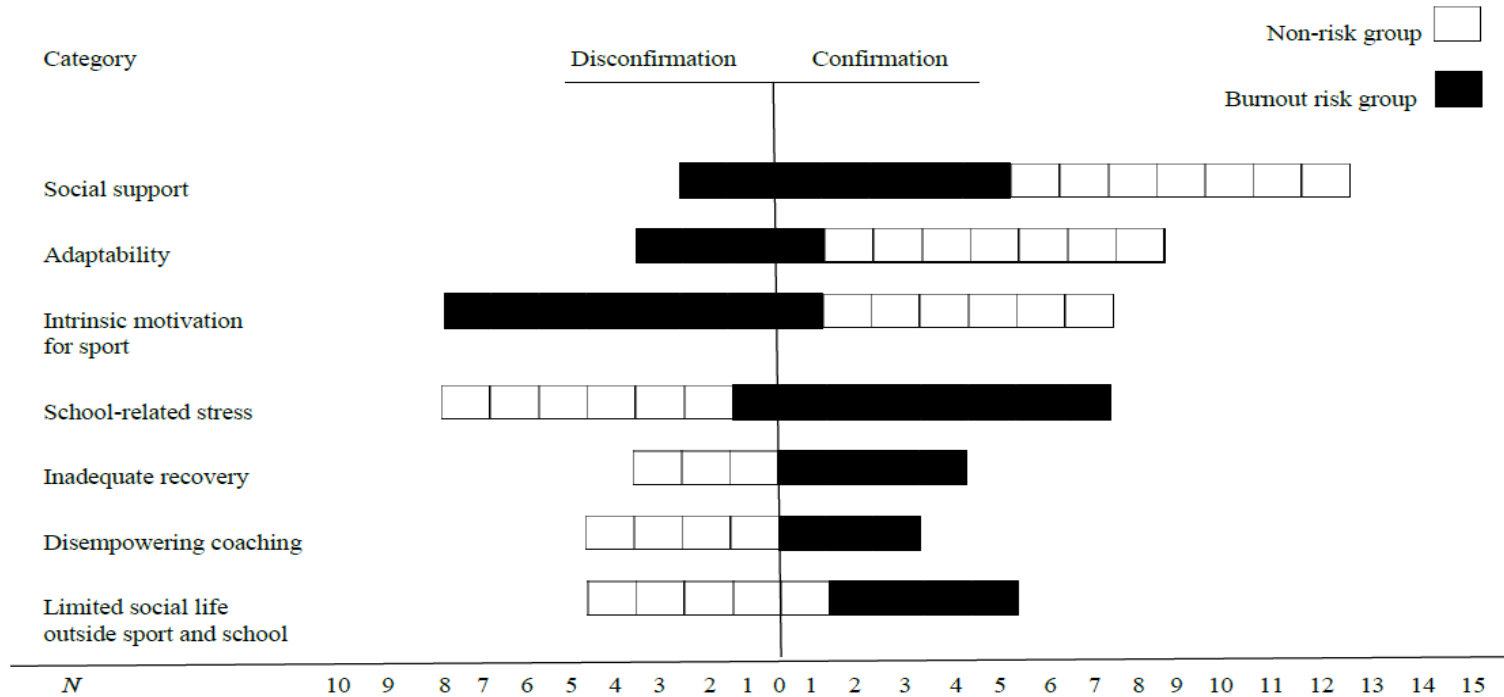


Figure 3. Categorization of descriptions related to demands and resources among elite athletes in Burnout risk group ( $n=9$ ) and Non-risk group ( $n=7$ )

# Vaihe 5

## Ideaalityyppien luominen

### **Burned-out type:**

*"...It feels like there is just too much work, one just turns numb, and like it doesn't matter anymore...although it's the wrong attitude because what one does now impacts one's future job and everything... So it just feels like I don't have the energy for school anymore and like who cares if I get to grade six... I know it's wrong and it needs to be changed, and I want to change it, but it feels so insurmountable sometimes..."*

### **Non-burned out type:**

*"...The school year has gone pretty well. I have been able to adjust to it [studying] with my sport. It has been pretty much what I expected. Things are going great at home. They [parents] both like to exercise, so sometimes we go for a run together. They basically understand the athlete's way of life."*



# Tutkimuksen raportoinnin haasteet

- **Kirjoitustyyli ja painotus:** Onko keskiössä lopputulos/päälöydös vai prosessi/tarina?
- **Ulkoasu:** Ovatko kuvat, taulukot ja teksti tieteellisen raportin tavoin vai joustavasti ja luovasti aseteltu?
- **Luotettavuus:** Onko tutkimuksen luotettavuus ja pätevyys varmistettu sekä määrällisin että laadullisin kriteerein?
- **Läpinäkyvyys:** Onko kerrottu riittävän tarkasti ja oikeanmukaisesti mitä on tehty?
- **Dominanssi:** Dominoiva menetelmä määrittelee käsikirjoituksen ulkoasun ja tyylin
- Monimenetelmätutkimus usein 'hybridi' tai vuorottainen



# Tutkimuksen julkaisemisen haasteet

- Oikea lehti ja yleisö
- Sanamäärä ja pituus
- Vertaisarvioitsijat usein joko määrällisesti tai laadullisesti suuntautuneita



# Mitä tekisin eri tavalla?

- SUUNNITTELE hyvin ja ajoissa
- Varmista riittävä osaaminen ja riittävä aika
- Kysy neuvoa muilta, jotka ovat tehneet *mixed methods*-tutkimusta
- Lue laadukkaita *mixed methods*-tutkimuksia
- Varaudu pitkään prosessiin julkaisun kanssa
  - > valitse jo alussa mahdollisia lehtiä ja räätälöi sen mukaan





# Kysymyksiä?



Kiitos ajastanne!



JYVÄSKYLÄN YLIOPISTO  
UNIVERSITY OF JYVÄSKYLÄ